

Théâtre de la Prillaz Estavayer-le-Lac

Dossier technique



Adresse de la salle

Théâtre de la Prillaz
Chemin des Autrichiens
1470 Estavayer-le-Lac

Location

Administration communale
Case postale
1470 Estavayer-le-Lac

Personnes de contact

Direction technique

Flash Sound Sàrl
Michael Rigolet

0041 (0)79.412.68.39

Email : info@flash-sound.ch

Intendance

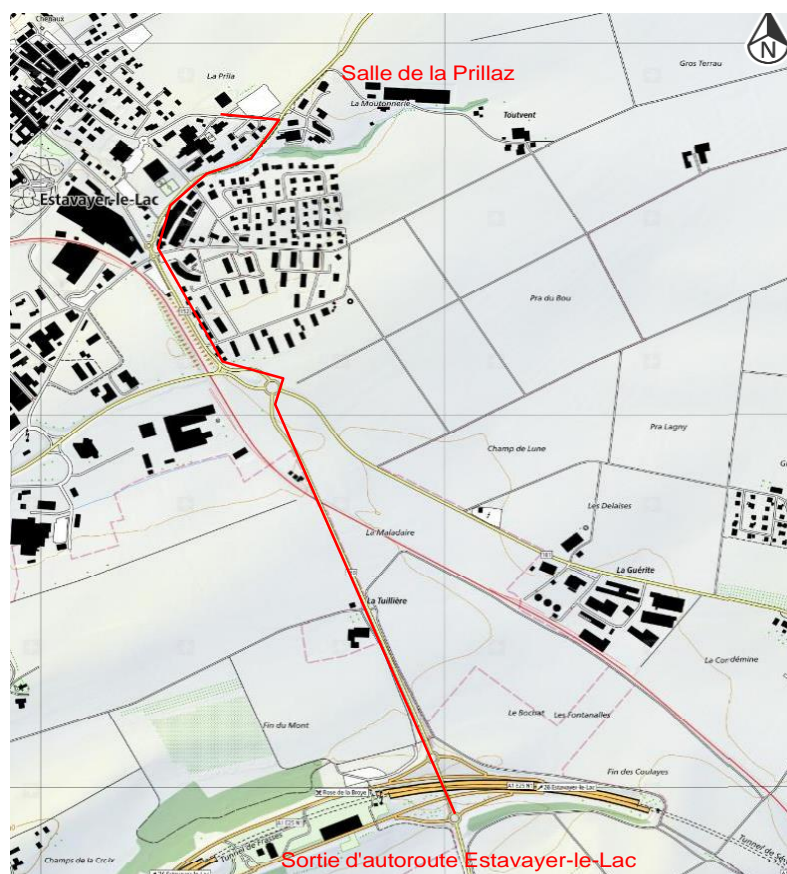
-

-

0041 (0)26.664.80.60

Email : prillaz@estavayer.ch

Accès



Salle

Suivant la configuration variable max. 520 places assises y compris le balcon.

Plateau

• Dimensions

| | |
|--|--------|
| ○ Ouverture au cadre | 9m 20 |
| ○ Hauteur au cadre | 5m 16 |
| ○ Hauteur sous cintres | 6m 14 |
| ○ Hauteur perche proscenium | 5m |
| ○ Hauteur sous les allemandes | 6m |
| ○ Hauteur de la scène | 1m 10 |
| ○ Profondeur depuis le cadre | 7m 30 |
| ○ Profondeur avec proscénium | 8m 50 |
| ○ Ouverture de mur à mur | 16m 94 |
| ○ Distance nez de scène – Trappe de face | 14m 30 |

Le plancher ainsi que toute la cage de scène sont peints en noir.

• Accès et déchargement

- Deux escaliers d'accès depuis la salle, sur le côté du proscénium (jardin/cour)
- Eclairage des coulisses avec des lampes bleues ou blanches
- Accès à cour depuis la petite salle
- Accès de déchargement des décors par le quai de livraison à l'arrière-scène, accessible également avec les semi-remorques.
 - Accès décor Largeur : 4m 40
Hauteur : 2m 70
 - Hauteur quai de déchargement 1m 10

• Machinerie

- 18 perches motorisées à vitesse variable
- 4 allemandes motorisées à vitesse variable (2 à jardin/ 2 à cour)
- 1 perche motorisée à vitesse **fixe** (proscenium)



Max 250kg par perche ou un totale de 2.7 tonnes sur tout le gril



- **Habillage**

- Un rideau d'avant-scène rouge à tirage manuel (jardin ou cour)
- Une patience avec 2 demis-fonds noirs (H 5.6m / L 2m X 5.5m)
- 12 pendrillons de L : 2.8m par H 5.7m
- Frises :
 - 1 frise de 0.6m X 10.5m
 - 2 frises de 1m X 10.5m
 - 2 frises de 1m X 12m
 - 2 frises de 1.5m X 10.5m
 - 2 frises de 1.5m X 12m
 - 1 frise de 2m X 12m
 - 1 frise de 3m X 10.5m

- **Tableaux électriques**

- 4 tableaux Gifas (Imax :63A) répartis sur les 4 côtés de la scène avec :
 - 1x 63A TRI CEE
 - 1x 32A TRI CEE
 - 1x 16A TRI CEE
 - 2x 16A TRI T25 (DDR groupé)
 - 3x T23 (DDR séparé)
- 1 prise 16A CEE TRI à jardin
- 1 prise 125A TRI CEE à jardin (alimentation tableau blocs de puissances)
Disponible sur le tableau :
 - 1x 63A TRI CEE
 - 6X T23 ou 16A mono P17
- 1 prise 63A CEE TRI à cour (alimentation du bloc de puissance)

- **Loges**

Les loges se situent au sous-sol avec un accès direct par un escalier situé en coulisse à cour.

- 6 loges avec retour son
- 5 WC
- 3 douches

- **Piano**
 - Un Steinway quart queue 180cm
 - Pour l'accordage, voir avec les intendants

- **Divers**
 - 20 praticables avec pieds pour diverses hauteurs (dimension 1m X 2m)
 - 47 pieds à 20cm
 - 21 pieds à 40cm
 - 16 pieds à 60cm
 - 16 pieds à 80cm
 - 14 pieds à 100cm
 - 33 pieds à 110cm
 - 6 barrières de 1m
 - 4 barrières de 2m
 - Tapis de danse noir ou gris pour recouvrir tout l'espace de scène (face - lointain)
 - 1 lot de pain
 - 1 pupitre d'orateur à hauteur réglable avec le logo de la ville d'Estavayer-le-Lac
 - 1 pupitre de table

- **Echelles**
 - 1 escabot de 8 marches
 - 1 escabot de 10 marches (orange)
 - 1 échelle double
 - 1 échelle triple
 - 1 petite Genie, hauteur de travail :6m, hauteur planché max: 3m 79
 - Poids à vide : 196kg
 - Poids max : 434kg

Son

- **Diffusion et amplification de la facade**
 - 4x H-P NEXO PS15 (pendu fixe)
 - 2x Sub NEXO LS 1200 (sub en mono)
 - 2x Ampli Camcon Tecton (1x PS15 1x Sub mono)
 - 1x Processeur analogique NEXO

- **Retour**
 - 4x PS 10 NEXO
 - 2x PS 8 NEXO
 - 2x Ampli NEXO PS10AMP
 - 1x Ampli NEXO PS8AMP

- **Liaison régie - scène (coulisse jardin)**
 - 2x Luminex Gigacore14R,
Liaison en fibre optique (DANTE primary et secondary + vidéo, DMX ou autre)
 - 1x fibre Optique NEUTRIK 4P
 - Multipaire (BUS) 32 paires entre régie - scène jardin et 24 paires à cour
 - 2x multicore avec stagebox et éclaté mâle de 24 paires (1x 5m et 1x10m)

- **Liaison entre le rack son et 4 boitiers de sol (aux 4 coins de la scène)**
 - 5 paires XLR (BUS)
 - 4 speakon (retour PS10 BUS)
 - 2 speakon 4P par boitier
 - 2 RJ cat. 6 par boitier

- **Régie son**
 - 1 Yamaha LS9-32 avec 2x carte Dante avec, sur scène, RIO 32 (32 IN, 16 OUT, 4 OUT AES/EBU)
 - 2 Lecteur CD TASCAM CD1UPRO
 - 1 MD SONY DECK MDS – JA 20ES (auto pause)
 - 1 Ordinateur MAC avec Q-Lab
 - 1 Carte son MOTU 896mk3

- **Micros**
 - **à fil**
 - 2 SENNHEISER 835s
 - 1 SHURE SM57
 - 6 NEUMANN KM 184
 - 2 SENNHEISER ME 36

 - **Sans Fil**
 - 5 Micros main SENNHEISER SKM 300 G4 AW+ avec capsule 865
 - 1 Emetteurs de poche SK 300 G4 AW+
 - 2 Micros casque Contryman H6 (OMNI W6, couleur TAN)
 - 2 Micros cravate SENNHEISER MKE 40-1053 (cardioïde)
 - 5 Récepteurs SENNHEISER 300 AW+

- **Intercom**
 - 1 Station Altair 2 canaux WBS200
 - 4 Beltpack ALTAIR WBP200 HF avec casque
 - 2 Beltpack filaire avec casque

- **Divers**
 - 5 Pieds de micro noir standard
 - Divers câbles micro et speakon
 - 4 Embases lourdes avec col de cygne 30cm

- **Sono Loto ou petite conférence sans régisseur**
 - 1 Table de mixage YAMAHA LS9-16
 - 1 Lecteur CD / clé usb
 - 5 Micro main sans fil G2 335
 - 1 SENNHEISER ME 36
 - 1 SENNHEISER 835s

Lumière

- **Projecteurs**

| Nbre | Type | Watt | Marque | Modèle |
|------|--------------|----------|---------|--------------------------|
| 12 | Découpe | 800 | ADB | Warp 12°-30° (Face fixe) |
| 12 | Découpe | 800 | ADB | Warp 22°-50° |
| 4 | Découpe | 1000 | ADB | DVW 104 38°-57° |
| 24 | Plan-convexe | 1000 | ADB | C103 Lentille martelée |
| 4 | Plan-convexe | 1000 | ADB | Gamma THH1001 JHC |
| 6 | Plan-convexe | 2000 | Juliat | 329 HPC |
| 5 | Plan-convexe | 650 | ADB | A56, lentille martelée |
| 40 | Par 64 | 1000 | Showtec | En CP62 ou CP61 ou CP60 |
| 12 | Horizïode | 1000 | ADB | ACP 1001 |
| 4 | Horizïode | 1000 | ADB | Rampe de 4 ACP1001 |
| 1 | Poursuite | 2000 | ADB | DS205 halogène avec iris |
| 1 | Poursuite | 1200 HMI | Juliat | SuperKorrigan |

- **Gradateurs**

- Une armoire à jardin comprenant :
 - 8 Blocs mémopack 15, 6x 3KW, triple prise suisse
 - 1 Splitter DMX 2 univers ETC 229
- Un bloc mémopack 30, 12x 3KW, triple prise suisse, en avant-scène cour

- **Divers**
 - Divers Socapex, rallonges 230V et DMX
 - Divers gélamines LEE
 - 4 Pieds MANFROTTO hauteur MAX 3.8m
 - 4 Barres en T
 - 4 Adaptateurs pour un projecteur
 - 20 Platines de sol
 - 1 Cyclo PVC de 9.2m x 6m à suspendre
 - 1 MDG Atmosphere (machine à brouillard)
 - 1 Commande DMX pour MDG

- **Régie lumière**
 - 1 Pupitre à mémoire ADB MENTOR 120 circuits avec moniteur
 - 1 Télécommande ELC Focus Hand

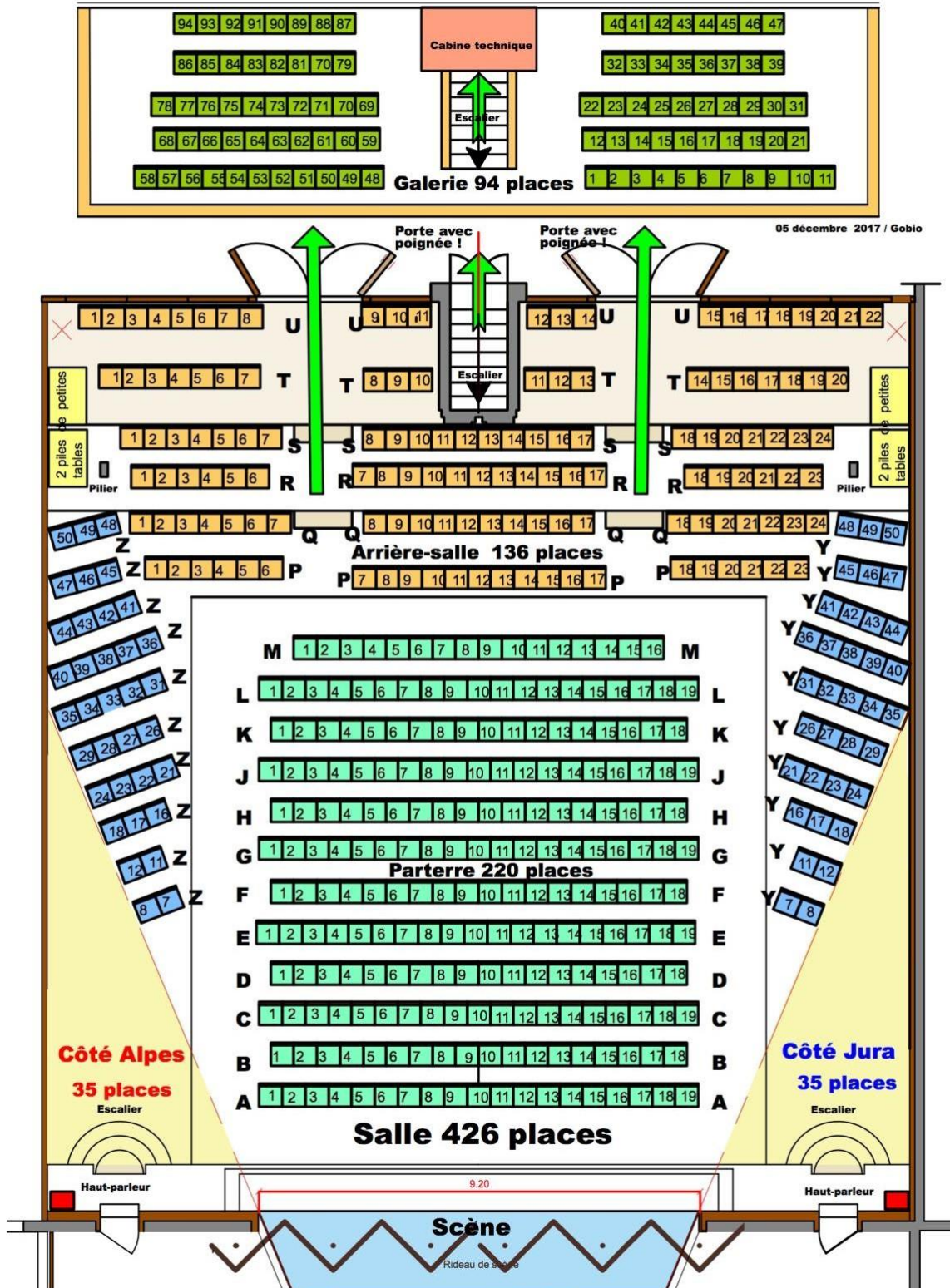
Vidéo

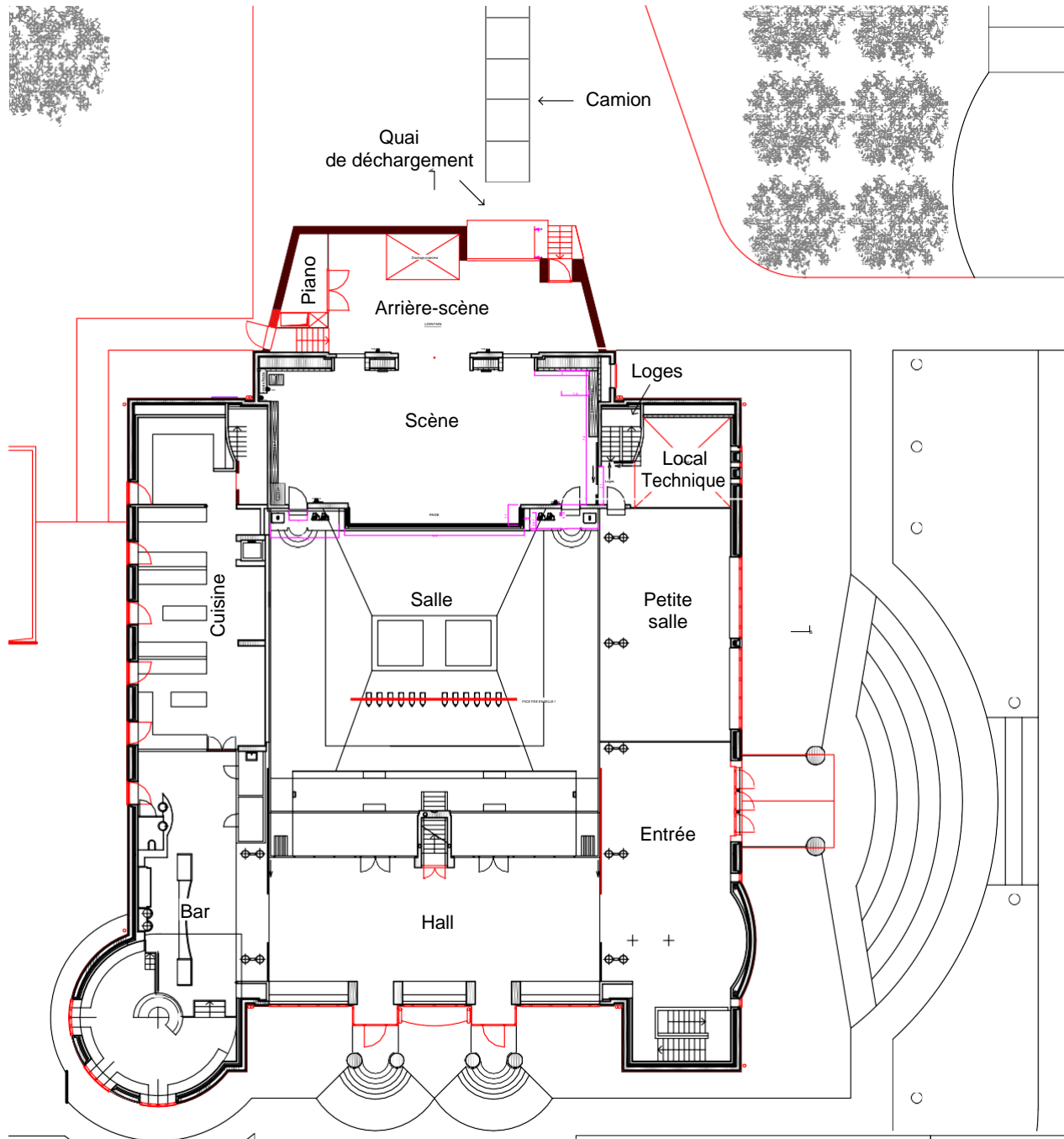
- **Projecteur**
 - 1 Projecteur vidéo PTDZ770EK, 7000 lumens (frais de location supplémentaire.) avec objectif grand angle 0,78-0,98
 - Résolution : 1920 x 1080P

- **Ecran**
 - 1 Ecran 3m x 2m sur cadre alu avec pieds

- **Péripheriques**
 - 2 Ordinateurs PC avec Microsoft PowerPoint
 - 1 Lecteur DVD
 - 2 Télécommandes de PowerPoint avec laser
 - 1 Câble VGA 20m
 - 1 câble HDMI 10m
 - 1 ClickShare CSE 200 avec 2 boutons
 - 1 set de convertisseur HDMI sur RJ45

Théâtre de la Prillaz : Total **520** places





Plan d'ensemble
Salle de la Prillaz
Estavayer-Le-Lac

Flash-Sound

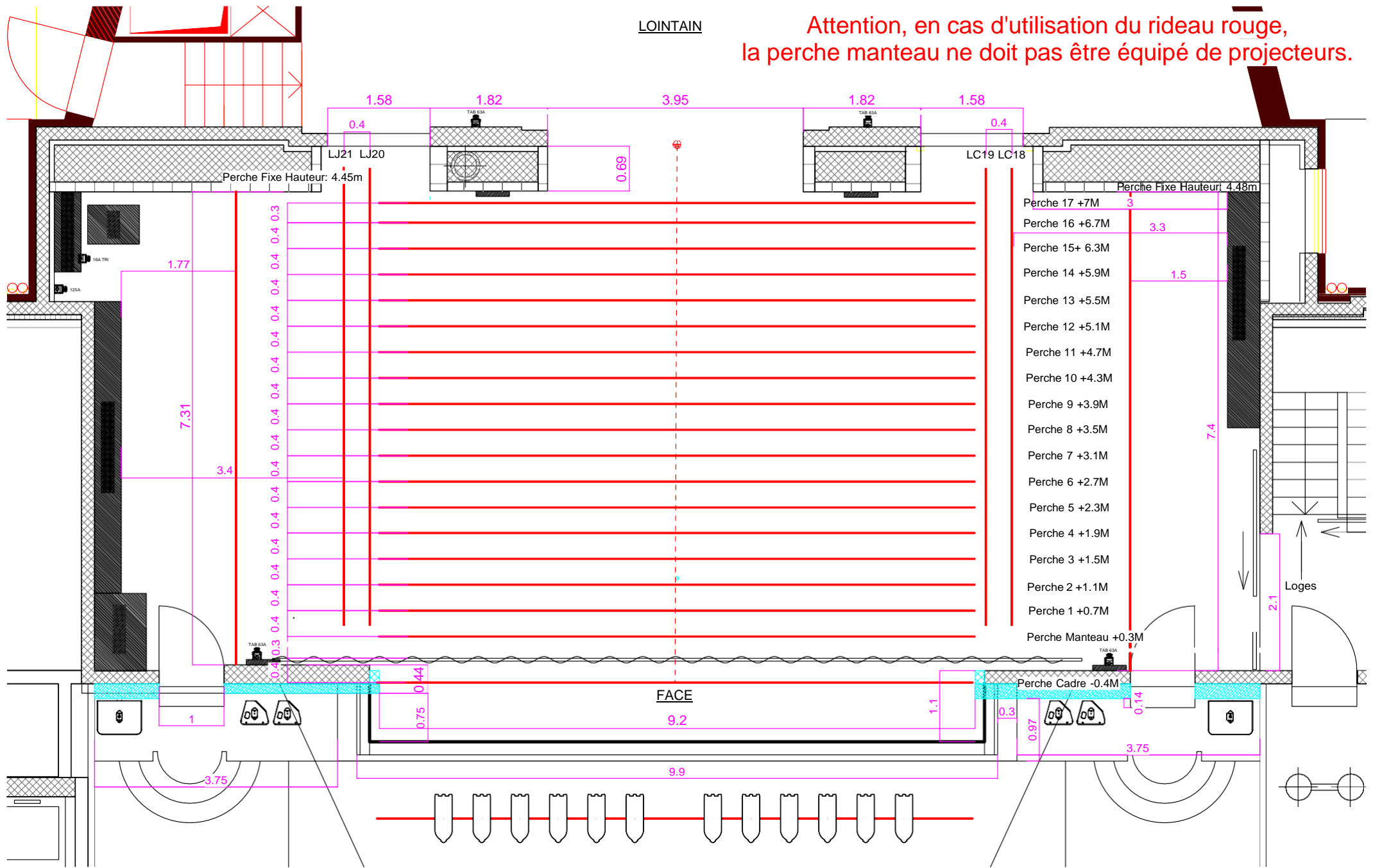
Bryan Mouchet

1:350

20/02/2017

LOINTAIN

Attention, en cas d'utilisation du rideau rouge, la perche manteau ne doit pas être équipée de projecteurs.



Hauteur des allemande plafonnées: 6.20 m
Hauteur des perches plafonnées: 6.25 m

Face: 12X WARP 12/30 fixe

Plan avec le son et
l'électricité
Salle de la Prillaz
Estavayer-Le-Lac

Flash-Sound

Bryan Mouchet

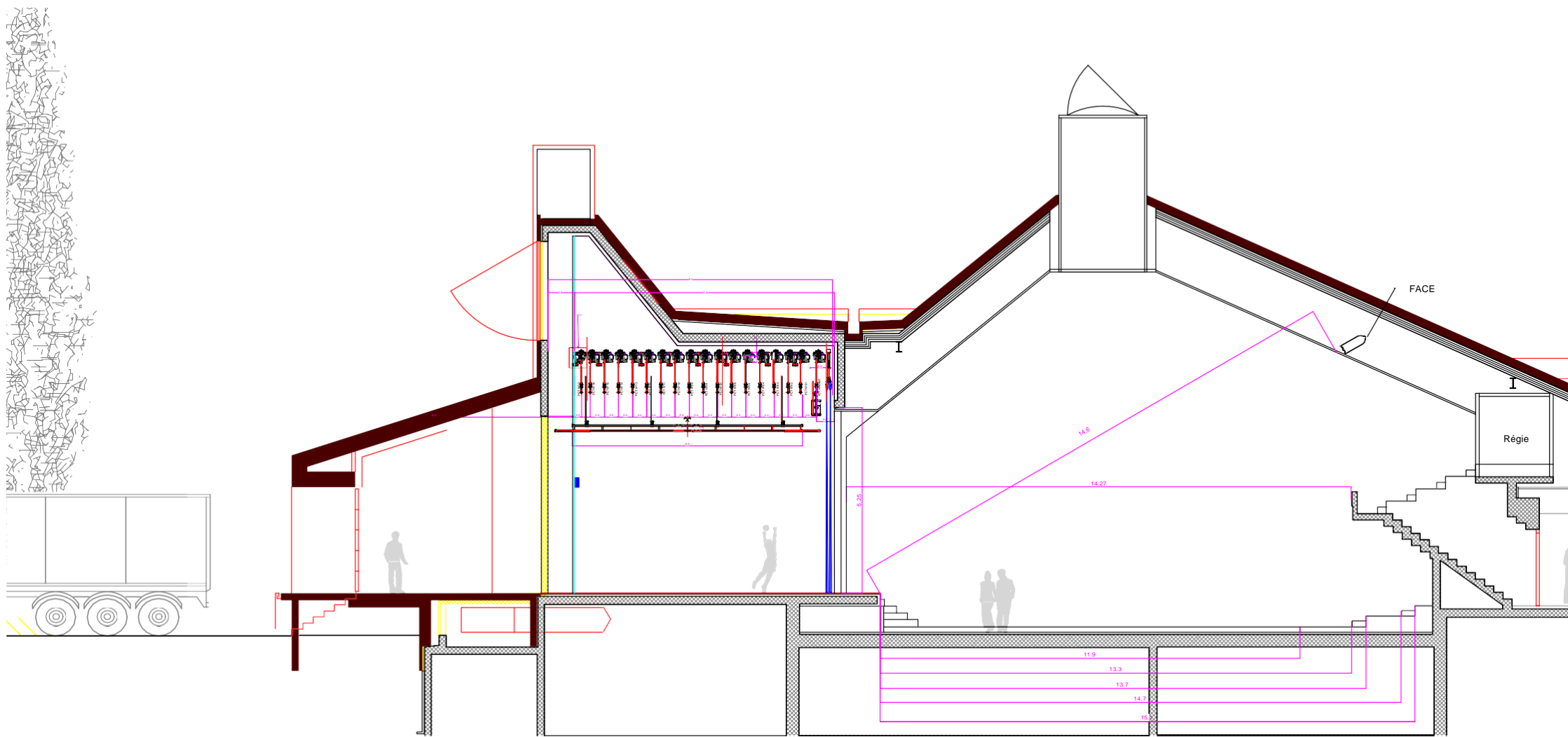
1:75

17/01/2018



MAX 250 kg par perche
MAX 2.7 T sur le grill





Attention, en cas d'utilisation du rideau rouge,
la perche manteau ne doit pas être équipé de projecteurs.

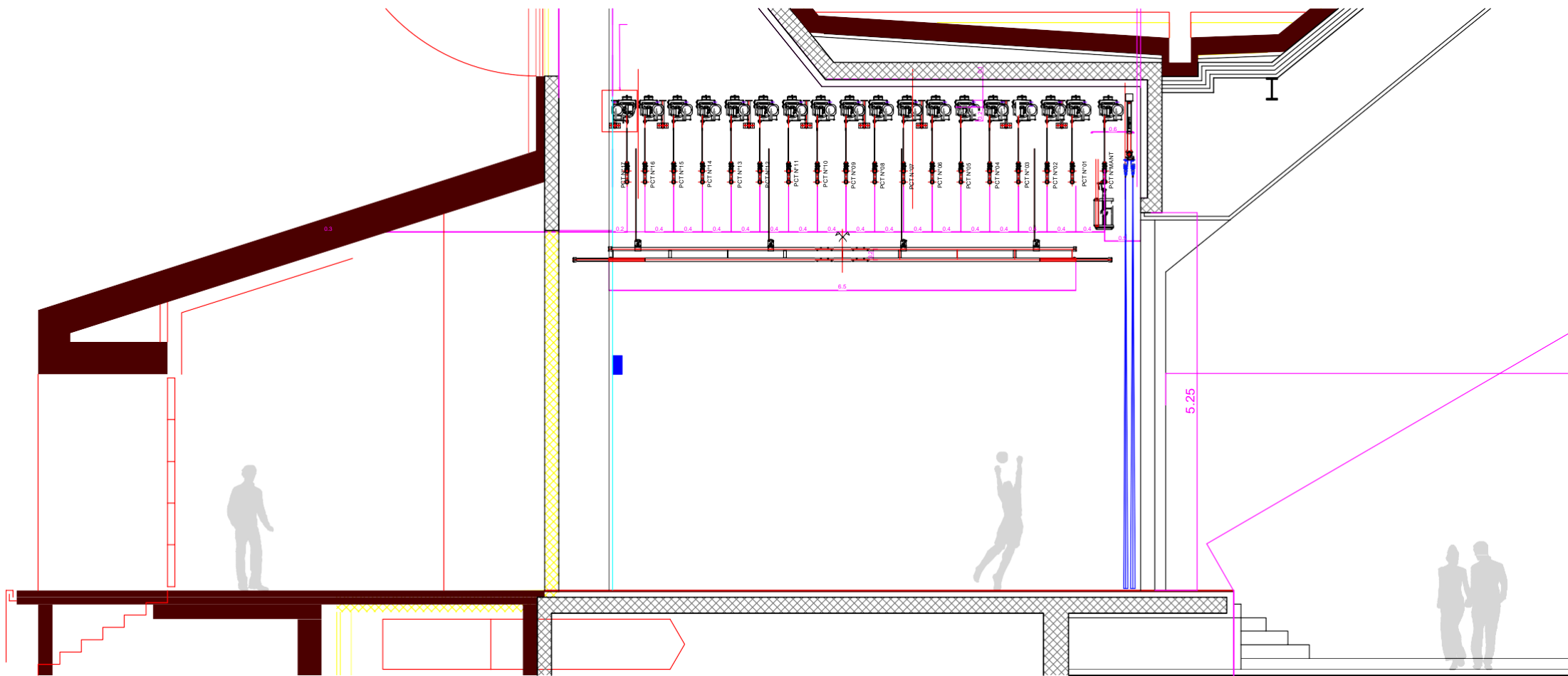
Coupe générale
Salle de la Prillaz
Estavayer-Le-Lac

Flash-Sound

Bryan Mouchet

1:150

17/02/2017



Attention, en cas d'utilisation du rideau rouge,
la perche manteau ne doit pas être équipé de projecteurs.

Coupe de la scène
Salle de la Prillaz
Estavayer-Le-Lac

Flash-Sound

Bryan Mouchet

1:75

17/02/2017